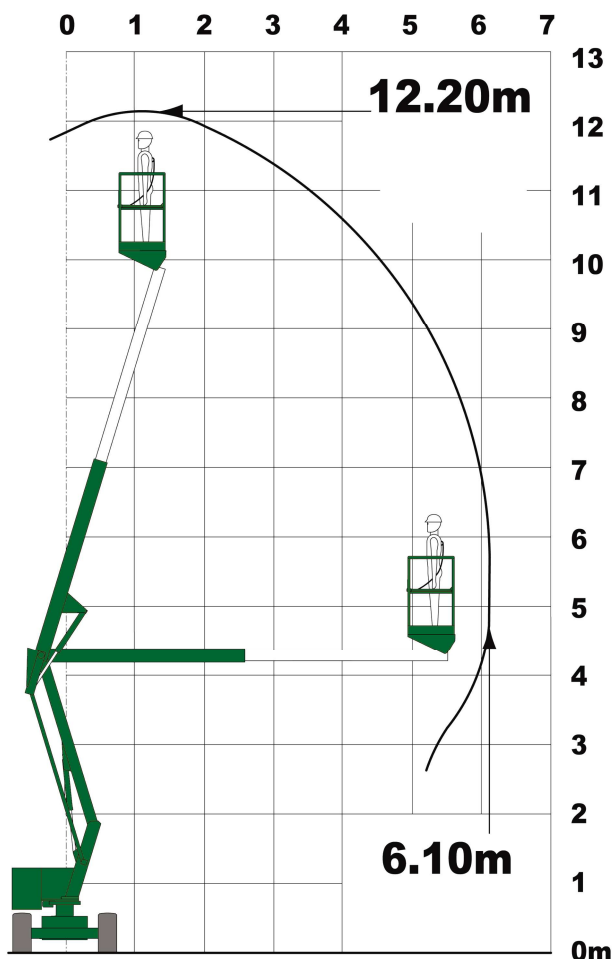


### Gelenkteleskopbühne GTB 12,2-1Hanni

Name	„Hanni“
Arbeitshöhe	12,20 m
Höhe Plattformbodens	10,20 m
seitliche Reichweite	6,10 m
Nutzlast	200 kg
Breite	1,60 m
Länge eingefahren	4,10 m
Höhe eingefahren	1,95 m
Korbgröße	1,10 x 0,65 m
Verfahrgeschwindigkeit	3,7 kph
Wendekreis	3,40 m
Steigfähigkeit	30 %
Gesamtgewicht	3,330 kg
Maximaler Bodendruck	0,041kn/cm2
Antriebsart	BI Energie (Motor +Batterie)



12.2m 40ft (A)	10.2m 33ft 6in (B)	6.1m 20ft (C)	3330kg 7350lbs
200kg 440lbs	1.1m x 0.65m 3ft 7in x 2ft 2in		
1.95m 6ft 5in	1.6m 5ft 3in	4.1m 13ft 5in	
3.7km/h 2.2mph	3.4m 11ft 2in	30% 17°	

